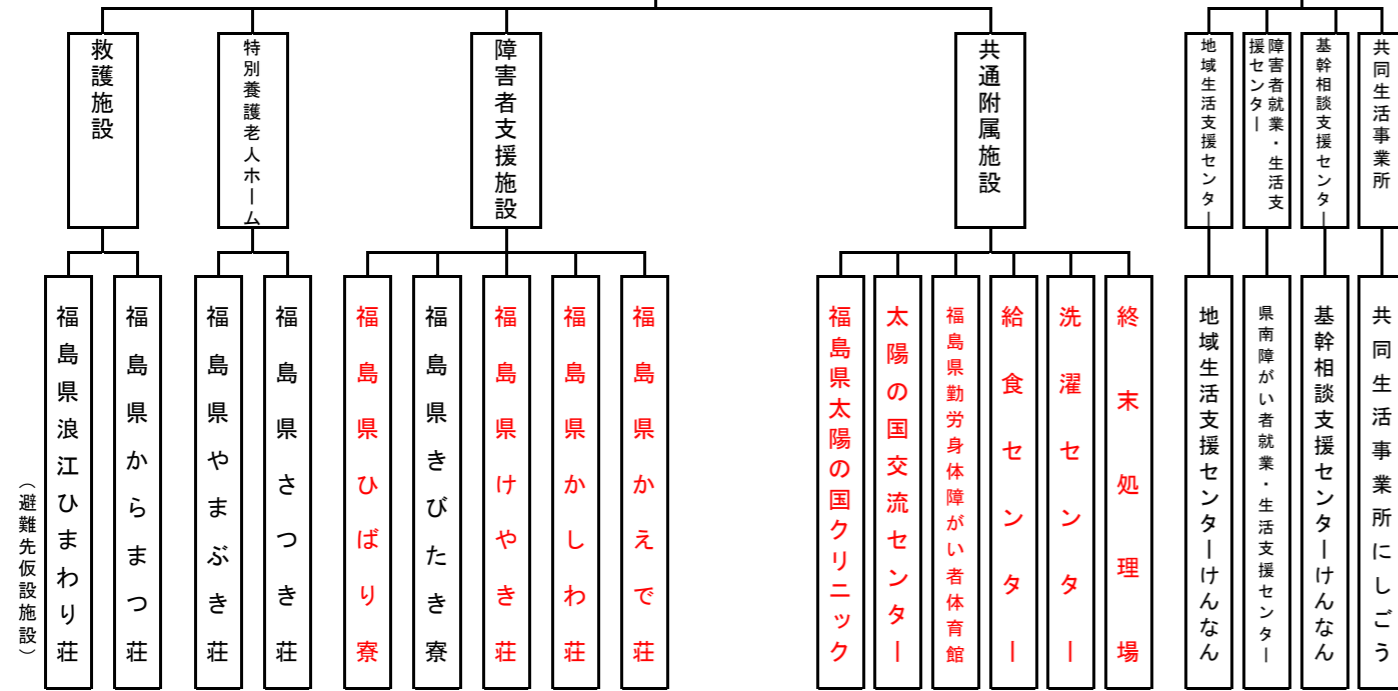


福島県社会福祉事業団(法人本部) (R6.4.1)

太陽の国管理センター



◎社会福祉施設 (自主運営・指定管理施設)

施設名	事業概要	開所年月日	自主運営開始日	定員	住所	TEL・FAX
救護施設 福島県浪江ひまわり荘 (避難先仮施設)	生活保護法に基づき、措置された方に対して生活支援・援助を行う施設です。	S46.4.1	H20.4.1	80	〒961-8061 西郷村大字小田倉字上上野原2-2(仮施設)	TEL 0248-21-9551 FAX 0248-25-3973
救護施設 福島県からまつ荘		S49.5.1	H21.4.1	90	〒961-8071 西郷村大字真船字芝原341-8	TEL 0248-25-3103 FAX 0248-25-5032
特別養護老人ホーム 福島県やまぶき荘	65歳以上(特定疾患の場合は40歳以上)で、介護保険で要介護状態と認定された方に対して必要な介護を行う施設です。	S48.8.1	H18.4.1	100	〒961-8061 西郷村大字小田倉字上野原452-1	TEL 0248-25-2106 FAX 0248-25-0531
特別養護老人ホーム 福島県さつき荘		S50.9.16	H19.4.1	100	〒961-8071 西郷村大字真船字芝原341-6	TEL 0248-25-3102 FAX 0248-25-5036
障害者支援施設 福島県ひばり寮	生活介護、自立訓練(機能訓練)及び施設入所支援を行う施設です。	S59.4.1	指定管理	100	〒961-8071 西郷村大字真船字芝原29-4	TEL 0248-25-3112 FAX 0248-25-5038
障害者支援施設 福島県さびたき寮	生活介護、施設入所支援を行う施設です。	S49.10.1	H20.4.1	80	〒961-8071 西郷村大字真船字芝原142-8	TEL 0248-25-3107 FAX 0248-25-5034
障害者支援施設 福島県けやき荘	生活介護、施設入所支援を行う施設です。	S49.8.1	指定管理	80 短期併設4	〒961-8071 西郷村大字真船字芝原29-4	TEL 0248-25-3104 FAX 0248-25-5033
障害者支援施設 福島県かしわ荘		S50.9.1	指定管理	80	〒961-8071 西郷村大字真船字芝原341-4	TEL 0248-25-3105 FAX 0248-25-5035
障害者支援施設 福島県かえで荘		S55.4.1	指定管理	100	〒961-8071 西郷村大字真船字芝原189-1	TEL 0248-25-3106 FAX 0248-25-5037

◎総合管理施設 (管理受託施設)

施設名	事業概要	開所年月日	住所	TEL・FAX
法人本部(事務局) (太陽の国管理センター)	法人本部として、福島県総合社会福祉施設「太陽の国」をはじめ、運営する全施設を統括管理する施設です。また、地域交流・ボランティア、視察の受入れ、職員研修等を行っています。	本部 S42.4.1 (管理 S50.4.1)	〒961-8061 西郷村大字小田倉字上上野原5-3	TEL 0248-25-3100 FAX 0248-25-4659

◎共同生活事業所 (自主運営事業所)

事業所名	事業概要	開所年月日	定員	支援施設
共同生活事業所にしごう	グループホームやしお	H17.11.1	6(女性)	福島県かしわ荘
	グループホームさくら	H18.10.1	6(男性)	
	グループホームあじさい	H25.4.1	6(女性)	
	グループホームかがやき	R3.4.1	4(男性)	

◎基幹相談支援センター

事業所名	事業概要	開所年月日	住所	TEL・FAX
基幹相談支援センターけんなん (しらかわ地域障害者虐待防止センター)	障がい者の方々が自立生活を営むことが出来るよう、相談支援、情報提供や助言及び福祉サービスの利用支援等を行う事業です。(白河市・西郷村・矢吹町・泉崎村・中島村委託事業)	H26.4.1	〒961-0957 白河市道場小路91-5 第6大成プラザ1階	TEL 0248-21-5484 FAX 0248-21-5480

◎障害者就業・生活支援センター

事業所名	事業概要	開所年月日	住所	TEL・FAX
県南障がい者就業・生活支援センター	障がい者の方々が地域で生活するために必要な雇用及び日常生活の支援を行う事業です。(福島労働局委託事業)	H21.4.1	〒961-0957 白河市道場小路91-5 第6大成プラザ1階	TEL 0248-21-5484 FAX 0248-21-5480

◎地域生活支援センター (自主運営事業所)

事業所名	事業概要	支援施設	開所年月日	住所	TEL・FAX
地域生活支援センターけんなん	障がい者の方々から相談を受け、必要な支援を行う事業です。	事業団事務局	H24.4.1	〒961-8061 西郷村大字小田倉字上上野原5-3	TEL 0248-25-3020 FAX 0248-25-7673

◎共通附属施設 (指定管理・管理受託施設)

施設名	事業概要	備考	開所年月日	住所	TEL・FAX
福島県太陽の国クリニック	太陽の国に入所されている方及び地域住民の方を対象としたクリニックです。(10床)	ペインクリニック内科・内科学科・精神科・歯科整形外科・皮膚科	S57.4.1	〒961-8071 西郷村大字真船字芝原29-4	TEL 0248-25-3111 FAX 0248-25-2431
太陽の国交流センター	社会福祉関係者や一般の方が利用できる研修施設です。	利用料 3,300円(一日) 1,650円(半日)	S54.5.1	〒961-8061 西郷村大字小田倉字上上野原5-1	TEL 0248-25-3020 FAX 0248-25-7673
福島県勤労身体障がい者体育館	働いている身体障がい者の方、太陽の国に入所されている方及び地域住民の方を対象とした体育館です。	一部貸切 400円/時間 (平日・一般)	S51.10.1	〒961-8071 西郷村大字真船字芝原29-3	TEL 0248-25-3020 FAX 0248-25-7673
給食センター	太陽の国の各施設へ給食を提供しています。	左記の業務は集中管理方式にて行っており、民間会社に業務を委託していません。	S48.8.1	〒961-8071 西郷村大字真船字芝原142-7	TEL 0248-25-7206 FAX 0248-25-7209
洗濯センター	太陽の国の各施設に入所されている方の衣類等を洗濯しています。		S50.10.15	〒961-8061 西郷村大字小田倉字上上野原2-4	TEL 0248-25-3100 FAX 0248-25-4659
終末処理場	太陽の国の各施設の汚水を処理しています。		S53.4.1	〒961-8061 西郷村大字小田倉字上上野原2-2	TEL 0248-25-3100 FAX 0248-25-4659